



# 2021

Memoria

**FOCYL**  
FORMACIÓN Y CONSULTORÍA







# Índice

- 1. DATOS IDENTIFICATIVOS (4-5)**
- 2. SU POLÍTICA CALIDAD (6-9)**
  - 2.1 Sellos de calidad (8-9)
- 3. PRESENTACIÓN (10-11)**
- 4. OBJETIVOS (12-13)**
- 5. SERVICIOS FORMATIVOS QUE DESARROLLA (14-19)**
  - 5.1. Formación Continua (15)
  - 5.2. Formación Ocupacional (16-17)
  - 5.3. Carnés Profesionales (18)
  - 5.4. Otros Servicios (19)
- 6. CONSULTORÍA DE SERVICIOS VINCULADOS A LA FORMACIÓN Y AL DESARROLLO ELEARNING (20-27)**
- 7. ALGUNOS DE NUESTROS CLIENTES (28-29)**
- 8. NUESTROS CENTROS (30-41)**
  - 8.1. Centro de Estudios Plaza Mayor Las Mercedes (30-33)
  - 8.2. FOCYL Centro de Formación León (34-36)
  - 8.3. Aula Móvil (37)
  - 8.4. Red de Centros (38-39)
  - 8.5 Organigrama (40-41)
- 9. ANEXO (42-44)**



## 1. Datos identificativos

# 1. Datos Identificativos

---

**Nombre Registrado de la Identidad**  
Formación Castilla y León S.L.

**Nombre Comercial**  
GRUPO FOCYL.

**C.I.F.**  
B - 47402557.

**Domicilio Social.**  
C/ Las Mercedes 7-9, Bajo.

**Población**  
Valladolid

**Código Postal**  
47006

**Teléfonos**  
983 228 498 / 983 228 449

**Email**  
info@focyl.com

**Domicilio Social.**  
C/ Las Mercedes 7-9, Bajo.

**Nombre y Apellidos del Director General**  
Jesús Pérez Carbonero



# 2. Su política de calidad

Es compromiso de toda la empresa cumplir los requerimientos del Sistema de Calidad, basándose en la norma UNE-EN-ISO 9001:2015, como forma y cultura para evolucionar hacia la satisfacción de clientes, la reducción de fallos y la mejora continua de los servicios prestados.



**1.** Ofrecer una formación de calidad, bajo el principio participativo del alumnado en el proceso docente.



**2.** Mantener un constante contacto con nuestra clientela, considerando sus sugerencias, quejas y reclamaciones. Una herramienta fundamental para la mejora y para lograr mayor satisfacción del cliente.



**3.** Implantar mediante la participación de los miembros de la empresa, un sistema eficaz de gestión de calidad.



**4.** Prevenir al máximo los posibles fallos antes de que éstos ocurran.



**5.** Proporcionar al personal una formación adecuada, para que realice sus actividades con los niveles de calidad exigibles.



**6.** Revisión continua del sistema para adecuarlo a las exigencias de nuestra clientela y a los requisitos reglamentarios, a través de las revisiones del sistema y del desarrollo de nuevos documentos y a su implantación posterior.



## 2.1 Sellos de calidad



SEGURIDAD DE LA INFORMACIÓN.



Ha superado la auditoría  
que estimula resultados

**ISO 9001**  
**CALIDAD**



CERTIFICADORA  
ACREDITADA POR **ENAC**



# 3. Presentación

GRUPO FOCYL es una empresa de servicios cuya principal actividad es la formación. Con más de 250.000 personas formadas desde su nacimiento, tiene como premisa la satisfacción de las necesidades formativas de sus clientela.

GRUPO FOCYL inicia su actividad hace casi 25 años y cuenta en la actualidad con más de 1.500 metros cuadrados de instalaciones localizadas en Valladolid y León, centros colaboradores a nivel nacional, más de doscientos cincuenta equipos informáticos, los mejores medios pedagógicos y audiovisuales, más de 125 profesionales altamente cualificados y una unidad móvil equipada tecnológicamente para la formación, con medios de última generación dispuestas a desplazarse a cualquier lugar geográfico.

Nuestra empresa es consciente de que la Gestión de la Calidad es una de las estrategias básicas para lograr el nivel de competitividad necesaria hoy en día y, por consiguiente, hemos tomado la calidad como principal baza para diferenciarnos en nuestro sector.

Por ello GRUPO FOCYL ha implantado un Sistema de Gestión de la Calidad conforme a la norma UNE-EN-ISO 9001:2015 (Nº Q150603/01) y un Sistema de Gestión de Seguridad de la Información conforme a la norma ISO 27001:2013 (N.º 1646-5/2020).

GRUPO FOCYL es una entidad técnica capacitada y especializada en la formación de trabajadores y en su reciclaje profesional, así como en la elaboración de estudios y proyectos en ese ámbito formativo, con cobertura en todo el territorio nacional.

Consciente de la importancia y a través de la demanda detectada entre nuestros clientes, GRUPO FOCYL crea en el año 1.998 una División de Formación y Consultoría encaminada a satisfacer estas necesidades formativas.

GRUPO FOCYL es una empresa de servicios cuya principal actividad es la formación.

Con más de 250.000 alumnos formados desde su nacimiento tiene como premisa la satisfacción de las necesidades formativas de sus clientes.



# 4. Objetivos

Desde su creación, se pueden señalar como objetivos esenciales y prioritarios de GRUPO FOCYL los siguientes:



## La Formación Empresarial

Como consecuencia de la puesta en marcha de programas o proyectos que garanticen el máximo rendimiento.



## La calidad

Factor clave para que todos nuestros clientela queden plenamente satisfechos con nuestras actividades.



## Orientar y encaminar

Nuestros planes de formación a las necesidades más demandadas por los diferentes sectores productivos y de servicios.

La filosofía de nuestro trabajo consiste en adaptar nuestros programas de formación a las necesidades reales que existen en la sociedad y lograr profesiones especializadas en los puestos de trabajo más demandados en el mercado.

Sólo de esta manera conseguimos obtener unos resultados de alto impacto, es decir, una formación que mejore la calificación tanto de las personas trabajadoras, como aquellas sin empleo y con escasos conocimientos y un perfeccionamiento de los mismos en aquellas que si lo tengan.

Pero no sólo nos adaptamos, sino que investigamos y desarrollamos Programas y Acciones Formativas igualmente eficaces y con la misma garantía, a medida que la demanda los va solicitando. Esto ha hecho posible que desde 1.999 hasta la actualidad, el número de empresas que han requerido los servicios prestados por GRUPO FOCYL haya experimentado un notable crecimiento.

El reconocimiento nacional que ha alcanzado GRUPO FOCYL ha dado lugar al crecimiento de sus líneas de negocio y por tanto de sus necesidades. Todo ello supone un incremento de clientes potenciales repartidos por toda la geografía nacional interesados en todas y cada una de nuestras líneas de negocio.





# 5. Servicios Formativos que desarrolla.

Los principales servicios de formación que presta GRUPO FOCYL son:



1. Formación para el Empleo, tanto a nivel privado como subvencionado.



2. Formación Ocupacional en colaboración con las administraciones públicas.



3. Preparación del alumnado de oposiciones.



4. Apoyo a Universidad.



5. Desarrollo de materiales y medios didácticos: manuales, productos multimedia, plataformas de Internet (e-learning)...

## 5.1. Formación Profesional para el Empleo.

GRUPO FOCYL desarrolla Formación Continua desde 1.998. Constituye para nosotros la apuesta más importante y donde hemos invertido mayores medios y esfuerzos.

Desde GRUPO FOCYL consideramos que la Formación Continua de las personas ocupadas, todavía hoy, no está integrada dentro del ámbito laboral, siendo esto fundamental para el desarrollo y crecimiento de la empresa en la sociedad competitiva.

Entendemos que las empresas de formación juegan un papel fundamental en esta integración y que el camino para conseguirla pasa sin duda alguna por la calidad de nuestros servicios.

La formación debe entenderse como una herramienta que aporte un valor a la empresa, mejorando su posición en el mercado.

La labor que presta GRUPO FOCYL comprende la gestión de la Formación Continua desde un punto de vista integral, y dirigido tanto a Planes de Formación como a Acciones Complementarias:

- Elaboración de Planes de Formación.
- Ejecución de acciones formativas.
- Evaluación y control de la formación.
- Justificación de los Planes de Formación.

En la fase de Elaboración de Planes de Formación GRUPO FOCYL cuenta con un departamento de consultoría, destinado con su trabajo, a detectar las necesidades formativas de nuestros clientes y plantear la mejor solución que se adapte a sus recursos. Procuramos en esta fase encuadrar la formación dentro de las diferentes líneas de subvención que en la actualidad existen, ocupándonos de la gestión de las mismas.

Para realizar la ejecución de las acciones formativas disponemos de nuestros propios centros de formación y de centros colaboradores que se encuentran integrados en una red de centros a nivel nacional. Los centros colaboradores han sido seleccionados atendiendo a unos criterios de calidad, han sido valorados los siguientes aspectos: experiencia demostrable, instalaciones y equipamiento, situación geográfica, personal docente e implantación de sistemas de calidad.

Las acciones formativas cuya impartición requieren de instalaciones especiales para realizar prácticas, son desarrolladas en las propias instalaciones de las empresas clientes o en centros especializados para tal fin.

*En Anexo a la presente Memoria se relacionan las principales acciones formativas impartidas en los últimos años.*





## 5. Servicios Formativos que desarrolla

### 5.2. Formación Ocupacional.

Se desarrolla en nuestras instalaciones, que se encuentran inscritas en el Registro Estatal de Centros y Entidades y de Formación. Actualmente estamos acreditados en 83 Certificados de Profesionalidad y 179 especialidades formativas, de las familias de:

- **Administración y Gestión**
- **Artes Gráficas**
- **Comercio y Marketing**
- **Electricidad y Electrónica**
- **Edificación y Obra Civil.**
- **Fabricación Mecánica**
- **Hostelería y Turismo**
- **Imagen y Sonido**
- **Industrias Extractivas**
- **Informática y Comunicaciones**
- **Instalación y Mantenimiento**
- **Madera, Mueble y Corcho**
- **Seguridad y Medio Ambiente**
- **Servicios Socioculturales y a la Comunidad**

Estamos también acreditados para la impartición de 5 Certificados de Profesionalidad en modalidad Teleformación.

También realizamos la gestión de cursos de formación ocupacional asignados a nuestra clientela, ocupándonos de todo el proceso, desde la captación de las alumnas y los alumnos hasta su inserción laboral.

Nuestro principal objetivo en esta área se centra tanto en el compromiso de inserción del alumnado desempleado en el mercado laboral, como en el perfeccionamiento profesional de aquellas personas trabajadoras que necesitan ampliar sus competencias profesionales.





## 5.3. Carnés profesionales.

FOCYL se encuentra acreditada para la impartición de la formación obligatoria necesaria para la obtención de los siguientes Carnés profesionales:

- **CERTIFICADO DE CUALIFICACIÓN INDIVIDUAL EN BAJA TENSIÓN:**

Resolución de 22 de enero de 2010 de la Dirección General de Industria de la Consejería de Economía y Empleo de la Junta de Castilla y León.

- **CARNÉ DE INSTALADOR DE AGUA:**

Resolución de 22 de enero de 2010 de la dirección General de Industria de la Consejería de Economía y Empleo de la Junta de Castilla y León.

- **CERTIFICADO DE CUALIFICACIÓN INDIVIDUAL COMO INSTALADOR DE GAS CLASE B:**

Resolución de 12 de abril de 2010 de la dirección General de Industria de la Consejería de Economía y Empleo de la Junta de Castilla y León.

- **USUARIOS PROFESIONALES Y VENDEDORES DE PRODUCTOS SANITARIOS (NIVELES BÁSICO Y CUALIFICADO Y CURSO PUENTE):**

Resolución de 30 de abril de 2014, del Director General de Producción Agropecuaria y Desarrollo rural de la Consejería de Agricultura y Ganadería de la Junta de Castilla y León.

- **BIENESTAR ANIMAL:**

Resolución de 20 de agosto de 2015, de la Dirección General de Producción Agropecuaria e Infraestructuras Agrarias de la Consejería de Agricultura y Ganadería de la Junta de Castilla y León.

- **SERVICIOS PARA EL CONTROL DE PLAGAS (SEAG0110):**

Resolución de 26 de octubre de 2018 del Gerente del Servicio Público de Empleo de Castilla y León.

## 5.4. Otros Servicios.

Además de estos servicios GRUPO FOCYL desempeña los siguientes trabajos:

- **INFORMACIÓN Y ASESORAMIENTO.**
- **BOLSA DE TRABAJO ACTIVA.**
- **MOTIVACIÓN Y ORIENTACIÓN PROFESIONAL.**
- **CONSULTING.**
- **TÉCNICAS COMERCIALES.**
- **RECURSOS HUMANOS.**
- **OTROS SERVICIOS COMPLEMENTARIOS A LA FORMACIÓN.**

Todos estos servicios, complementarios a la formación, tienen por objeto:

- a)** La investigación y prospección del mercado de trabajo para anticiparse a los cambios en los sistemas productivos.
- b)** El análisis de la repercusión de la formación en la competitividad de las empresas.
- c)** El análisis de la repercusión de la formación en la cualificación de los trabajadores y trabajadoras.
- d)** La detección de las necesidades de formación en los diferentes sectores económicos y ámbitos territoriales.
- e)** La elaboración y experimentación de herramientas y metodologías de carácter innovador (fundamentalmente basadas en las nuevas tecnologías de la información) para mejorar los sistemas pedagógicos u organizativos de la formación.



# 6. Consultoría de Servicios vinculados a la formación y al desarrollo elearning

## Integración total e interoperabilidad

Basada en Moodle, incluye soluciones de todo tipo en el mismo entorno, para un aprendizaje del máximo nivel: Gestión del alumnado, inscripciones, fotos, comunidades, aulas virtuales, bibliotecas de contenidos, integración multimedia, herramientas de personalización.

La interoperabilidad de nuestra plataforma ofrece la capacidad de que pueda mostrar contenidos independientemente de quién y cómo fueron creados facilitando las migraciones.

The screenshot displays the FOCYL e-learning platform interface. At the top, there is a navigation bar with the FOCYL logo and menu items: Inicio, Área personal, Eventos, and Mis Cursos. Below this, the breadcrumb trail shows: Cursos > TICS2018 > AGRICULTURA Y GANADERÍA F180373AA. A search bar is present with the text 'TICS2018 / AGRICULTURA Y GANADERÍA F180373AA' and a 'Buscar Cursos' button. The main content area shows a course titled 'INTERNET SEGURO (IFCT057PO) (F180373AA-11-2) (19/02/2021 - 29/03/2021)'. The course description states: 'En este curso se aprenderá a manejar los servicios y programas necesarios para trabajar de forma segura en la red. N° Horas: 50.' The interface also shows a list of topics (Tema 2 and Tema 3) with their respective descriptions and availability status. Tema 2, 'MARKETING EN INTERNET', is available until February 5, 2021. Tema 3, 'PROMOCIÓN Y HERRAMIENTAS PROMOCIONALES EN INTERNET', is also available until February 5, 2021. The interface includes a search bar and a 'Buscar Cursos' button.

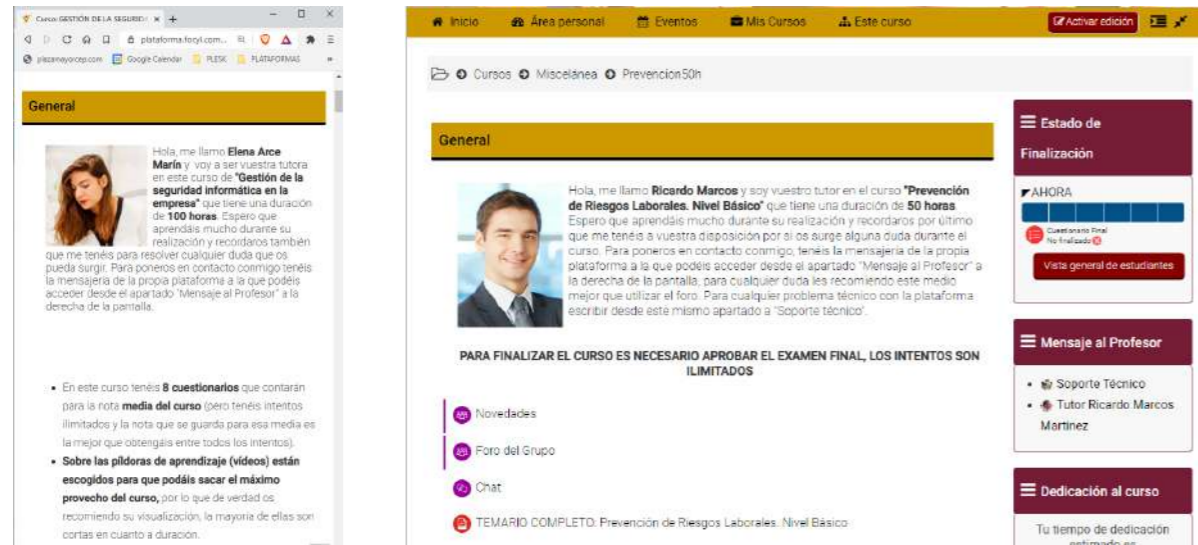




## 6. Consultoría de Servicios vinculados a la formación y al desarrollo elearning

### Multiplataforma

Completamente Responsiva/Adaptativa y, por lo tanto: Multidispositivo accesible en cualquier momento y lugar. Profesorado y alumnado pueden conectarse al curso a través de PC, móviles o tabletas con conexión a la red desde cualquier navegador web, sin necesidad de instalaciones, pero también con posibilidad de aplicación si lo desea.



### Seguridad

Todo sistema online donde existen datos de usuario, debe ser seguro. Para nosotros es el pilar fundamental antes de cualquier otro, es por eso que nuestra plataforma ha sido certificada en la ISO 27001 cumpliendo con todos los requisitos exigidos en cuanto a Seguridad de la Información.

### Personalización y accesibilidad

Diseño completamente adaptable en cuanto a colores corporativos, logos, tipografías y otros aspectos de diseño, así como una completa accesibilidad para personas con discapacidad tanto auditivas como visuales.

Las Amenazas Persistentes Avanzadas son el mayor ciber riesgo al que se exponen las organizaciones actualmente. Este tipo de amenazas son lideradas por Estados, grupos organizados delictivos, empresas, etc., con gran cantidad de recursos económicos y humanos para acometer el ataque y un gran interés en la información que posee la víctima. El principal error que se comete a la hora de tratar este tipo de amenazas es considerarlas un tipo de malware común.



José Rosell un gran experto en el tema nos dice: "Las APTs son la forma que tienen los estados y grupos organizados de introducirse en los sistemas de su objetivo para adueñarse de información con intereses económicos, geopolíticos o de defensa, entre otros. Un rasgo que las diferencia de otro tipo de ciber riesgo es que en ellas nada es casual, todo está planificado al milímetro. Orquestar un ataque de este tipo puede costar miles o millones de euros y, evidentemente, no se lanza contra víctimas aleatorias, como puede suceder en el caso de un phishing bancario, por ejemplo".

Para finalizar, recomendamos sin lugar a dudas el leer la siguiente noticia, donde podemos darnos cuenta del alcance y la importancia de la seguridad informática y de este tipo de amenazas en las que están detrás "gente" tan poderosa.

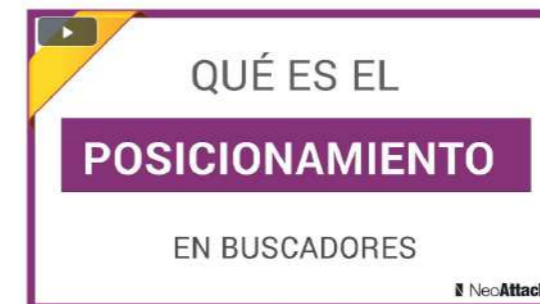
<https://cronicasseguridad.com/2018/05/16/etoxnet-primer-a-ciberata-historia/>

Anterior Siguiente

Cursos OCUPADOS NACIONAL 2018 COMERCIO Y MARKETING F182107AA F182107AA-22-1 Tema 4: Etiquetando las palabras adecuadas Píldoras de aprendizaje Tema 4

#### Píldoras de aprendizaje Tema 4

##### 1. ¿Qué es el posicionamiento web?



Enlace del vídeo: <https://youtu.be/P9PZNLg6lQ4>  
Fuente del vídeo: Agencia de Marketing Online NeoAttack

Tabla de contenidos

1. ¿Qué es el posicionamiento web?
2. Buscadores: en qué consisten y para qué sirven
3. Estructura de un buscador
4. Funcionamiento de los motores de búsqueda
5. Posicionamiento web: SEO y SEM
6. ¿Cómo trabaja Google?
7. El PageRank de Google
8. Google Panda: aspectos a tener en cuenta
9. ¿Contenido duplicado? ¡No, gracias!
10. Google Penguin: aspectos a tener en cuenta
11. Google Hummingbird: aspectos a tener en cuenta
12. Estructura de un sitio web
13. Elementos de una Landing Page
14. La importancia de la Meta Description
15. ¿Influyen las etiquetas ALT en el posicionamiento web?
16. Análisis del Title Tag



## 6. Consultoría de Servicios vinculados a la formación y al desarrollo elearning

### Escalabilidad

En constante actualización expandiendo sus funcionalidades y permitiendo aumentar la cantidad de usuarios soportados manteniendo un funcionamiento ágil y por lo tanto una experiencia de usuario óptima.

### Seguimientos e informes

La plataforma e-learning registra todo tipo de información para presentarla en exhaustivos informes de fácil acceso e interpretación (muchos de ellos personalizados por nuestro equipo) con el objetivo de corregir las posibles carencias que presenten el alumnado de forma inmediata.

Nombre / Apellido(s)	Dirección de correo	Teléfono	Teléfono móvil	PINCHA AQUÍ PARA PROCEDER ...											
MARIA JESUS ARRANZ MOREJON															
ANA CRISTINA ARTIGAS ANSON															
ANGEL BARCELO BALLESTA															
JOSE MANUEL BORDA RONCO															
EUNICE CARBALLEIRA PUENTES															
JOSE IGNACIO FALAGUERA OLIVARES															
MARIA PILAR MOLINA MOLINA															
RAOUL MIRCEA NISSIM															
MARIA DEL CARMEN PALOMAS FRANCO															
PEDRO PINEDA PANTOJA															
MARIA TERESA RUIZ DE CASTAÑEDA SANCHEZ															
EVA NAGORE VALLE BENITO															

Nombre:  Todos A B C D E F G H I J K L M N N O P Q R S T U V W X Y Z  
 Apellido(s):  Todos A B C D E F G H I J K L M N N O P Q R S T U V W X Y Z

Descargar en formato de hoja de cálculo (UTF-8.csv)  
 Descargar en formato compatible con Excel (.csv)

### Aula virtual

Comentando anteriormente en el punto de integración, detallar que la flexibilidad es una de las características más apreciadas tanto por el alumnado como por el profesorado, actualmente los campus virtuales se han vuelto imprescindibles en la formación y es por eso que la plataforma permite la integración completa con multitud de opciones.

#### Acceso a las clases online



**POR FAVOR, CUANDO SE TE PREGUNTE EL NICK PARA ENTRAR A LA CLASE USA TU NOMBRE Y APELLIDOS. ESTO ES MUY IMPORTANTE, PARA QUE QUEDA REFLEJADA TU ASISTENCIA CORRECTAMENTE Y OBTENER TU CERTIFICADO.**

Aunque puedes acceder sin tener que instalar ningún programa. Recomendamos encarecidamente que para tener la mejor experiencia de la sesión online realices la instalación del programa Zoom, puedes hacerlo si no lo has hecho ya pulsando **AQUÍ**. (Recomendamos siempre tener el programa actualizado por cuestiones de seguridad).

Si no has realizado nunca una videoconferencia online, aunque es un proceso muy sencillo, si al realizarlo tiene dudas puede ayudarte ver el siguiente videotutorial que encontrarás pulsando **AQUÍ**.

**UN ERROR HABITUAL, ¡NO ESCUCHO AL PROFESOR!** Cuando accedas a la reunión, en la mayoría de los casos se podrá escuchar directamente al profesor; sin embargo, en algunos casos es posible que esto no se realice de forma automática y tengamos que intervenir manualmente para dar los permisos oportunos. Simplemente tendremos que ir a la opción de audio y darle a **"Entrar con el audio de la computadora"**. No obstante, si tienes cualquier problema técnico a través del chat tu profesor puede ayudarte a solventarlos.

No podrás acceder a la clase online antes de la hora que se marca en cada una de las clases.

CLASES GRABADAS PARA VISUALIZACIÓN POSTERIOR POR PARTE DEL SUPERVISOR

No mostrado a los estudiantes

INFORMES CONEXIONES DE LAS CLASES DEL AULA VIRTUAL (ZOOM) PARA SU VISUALIZACIÓN POR PARTE DEL SUPERVISOR

No mostrado a los estudiantes

CONTROL DE ASISTENCIA A LAS SESIONES POR PARTE DEL PROFESOR

ICLOUD COMPUTING (AU) (IFCM002PO) (FC20198-207-2)

Restringido No disponible hasta que:

- Después de **19 de noviembre de 2020, 17:45**
- Antes de **19 de noviembre de 2020, 21:00**

### Gamificación

Todos los cursos pueden contar y de hecho en todos nuestros cursos tenemos como pilar fundamental en cuanto a la experiencia de usuario la gamificación donde dependiendo del curso puede plantearse de diferentes maneras, pero tiende a incluir: recompensas por cumplir objetivos e insignias o puntuaciones que van contabilizando el esfuerzo del alumno y ayudan a la motivación, evitando abandonos y mejorando su satisfacción con el mismo.





## 6. Consultoría de Servicios vinculados a la formación y al desarrollo elearning

### Evaluación automatizada

La corrección automática permite evaluar un test en tiempo real, ofreciendo a profesorado y alumnado resultados al instante. Además, el software marca las respuestas correctas y las incorrectas, para que el alumnado tenga toda la información que necesita para analizar sus fallos y aprender de ellos.

Todo queda registrado en el momento, almacenando las valoraciones que obtienen los/las estudiantes en el curso calculando los promedios y las notas finales.

**Estado de Finalización**

**AHORA**

✔ Conceptos básicos sobre seguridad y salud en el trabajo  
✘ No finalizado

Vista general de estudiantes

**Mensaje al Profesor**

- Soporte Técnico
- Tutor Ricardo Marcos Martinez


**Dedicación al curso**

Tu tiempo de dedicación estimado es  
**11 horas 41 minutos**

Sólo para profesores:  
Herramienta de dedicación

Cursos > TIC2018 > HOSTELERÍA Y TURISMO F180378AA > F180378AA-15-1 > Casos Prácticos > Supuesto 3 > Vista previa

**Enunciado caso práctico**



Raúl es el nuevo informático que ha contratado una empresa de ventas online. Cuando fue contratado por la empresa, Raúl comprobó que no tenían ningún tipo de políticas de seguridad en ella, por lo que aprovechó para utilizar las políticas de seguridad que había implementado en su antiguo trabajo. Una vez implementadas todas las políticas de seguridad Raúl hizo un análisis de las posibles amenazas que podía sufrir la empresa.

**Pregunta 1**  
Sin responder aún  
Puntuación como 1,00

¿Sirve establecer las prioridades que hay que proteger en una empresa?

El nombre de la primera fase de análisis de riesgos es:

**Pregunta 2**  
Sin responder aún  
Puntuación como 1,00

¿Las políticas de seguridad que implementó Raúl son correctas?

Seleccione una:

a. No, porque no se ajustan a las necesidades de la empresa

b. Sí, porque son las políticas de una empresa de gran éxito

c. Sí, porque tiene un plan de actuación en caso de que se produzca cualquier tipo de riesgo

d. Todas las respuestas son falsas

**Pregunta 3**  
Sin responder aún  
Puntuación como 1,00

Enumere cronológicamente las fases del análisis de riesgos:

1.  2.  3.  4.

5.  6.

### Contenido colaborativo

Permite trabajar con contenido didáctico en la nube bajo un sistema de trabajo colaborativo, facilitando que los contenidos estén siempre actualizados y a disposición del alumnado, sin tener que parar el ciclo formativo. El profesorado puede ir creando y actualizando contenidos y publicarlos de forma ágil.

517 @dimo

**opolex**

Auxilio Judicial Inicio

**Prueba gratuita**  
Finaliza en un día

Matricularte aquí

**Plan de estudios**

Etapa	Contenido	Inicio	Fin
Etapa 1	Constitucional, Organización del Es...	mar 21	abr 21
Etapa 2	Organización judicial	abr 21	may 21
Etapa 3	Procedimientos judiciales	may 21	jun 21
Etapa 4	Actuaciones judiciales y documentación	jun 21	jul 21

Modificar planificación





# 7. Algunos de nuestros clientes

PRINCIPALES EMPRESAS Y ADMINISTRACIONES QUE RECIBEN NUESTRA FORMACIÓN (en orden alfabético):

- AYUNTAMIENTO DE FUENLABRADA
- AYUNTAMIENTO DE LEÓN
- AYUNTAMIENTO DE MADRID
- BANCO SANTANDER, S.A.
- DIPUTACIÓN PROVINCIAL DE A CORUÑA
- DIPUTACIÓN PROVINCIAL DE ALICANTE
- DIPUTACIÓN PROVINCIAL DE VALLADOLID
- DIRECCIÓN GENERAL DE TRÁFICO
- ELECTRICIDAD PASCUAL DE DIEGO, S.L.
- ENTIDAD ESTATAL DE DERECHO PÚBLICO TRABAJO PENITENCIARIO Y FORMACIÓN PARA EL EMPLEO
- FEDERACIÓN REGIONAL DE MUNICIPIOS Y PROVINCIAS
- FORMACION CASTILLA Y LEON SL
- GENERALITAT DE CATALUÑA
- IBERDROLA, S.A.
- INSTITUTO ANDALUZ DE ADMINISTRACIÓN PÚBLICA
- INSTITUTO DE LA MUJER
- IVECO ESPAÑA, S.L.
- JULIÁN PINTORES
- JUNTA DE ANDALUCÍA - CONSEJERÍA DE AGRICULTURA, PESCA Y DESARROLLO RURAL
- JUNTA DE CASTILLA Y LEÓN- CONSEJERÍA DE ECONOMÍA Y HACIENDA-DIRECCIÓN GENERAL DE COMERCIO Y CONSUMO
- LABORATORIOS SANOR SL
- MINISTERIO DE DEFENSA
- MINISTERIO DE FOMENTO
- MINISTERIO DE JUSTICIA
- NAVANTIA, S.A., S.M.E.
- PCMAYMA
- PRIVADOS
- PRODETUR, S.A.U.
- RED.ES
- RENAULT ESPAÑA COMERCIAL S.A.
- REPSOL S.A.
- SERVICIO PÚBLICO DE EMPLEO DE CASTILLA Y LEÓN
- SERVICIO PÚBLICO DE EMPLEO ESTATAL
- SERVICIOS DE DISEÑO Y MANTENIMIENTO DE INSTALACIONES ELÉCTRICAS, S.L. (DYMIEL, S.L.)
- SOLDIGFOR 4.0 SL
- TRAINING CONSULTING S.L.
- UNIVERSIDAD DE ALCALÁ DE HENARES
- VACCEOS GESTORES SL
- ZALDI, SILLAS DE MONTAR, S.A.

# 8. Nuestros Centros.

En la localidad de Valladolid GRUPO FOCYL cuenta con un centro de formación situado en la calle las Mercedes, a doscientos metros del Corte Inglés.

- Centro de Estudios Plaza Mayor las Mercedes.

Nuestro centro en León se sitúa en la Calle Campanillas:

- FOCYL, Centros de formación. GRUPO FOCYL cuenta con una unidad móvil dotada de aula de informática con total disponibilidad geográfica.

## 8.1. Centro de Estudios Plaza Mayor Las Mercedes.

Dirección: c/ Las Mercedes no 7-9, CP: 47006, Valladolid.

En este centro de 884,77 m<sup>2</sup> hay 7 aulas en dos plantas con la siguiente distribución:

### • PLANTA BAJA:

Superficie 470,33 m<sup>2</sup>

AULA 1 (aula de teoría) 63,75 m<sup>2</sup>.

AULA 2 (aula de teoría) 45,33 m<sup>2</sup>.

AULA 3 (aula de teoría) 52,51 m<sup>2</sup>.

AULA 4 (aula de teoría) 45,33 m<sup>2</sup>.

AULA 5 (aula de informática) 45,10 m<sup>2</sup>.

### • Medios informáticos.

- 16 Puestos Informáticos

- Escáneres

- Impresoras

AULA 6 (aula de teoría) 45,09 m<sup>2</sup>.

### OTRAS DEPENDENCIAS:

- Secretaría Administración: 24,77 m<sup>2</sup>.

- Almacén 1: 3,23 m<sup>2</sup>.

- Almacén 2: 3,39 m<sup>2</sup>.

- Aseos señoras: 6,81 m<sup>2</sup>.

- Aseos caballeros: 6,81 m<sup>2</sup>.

- Aseo minusválidos: 5,36 m<sup>2</sup>.

- Entrada, pasillo y hall.





## 8. Nuestros centros

### ENTREPLANTA:

Superficie 414,44 m<sup>2</sup>.

AULA 7 (aula de informática) 43,98 m<sup>2</sup>.

#### • Medios informáticos:

- 16 Puestos Informáticos
- Escáneres
- Impresoras

#### OTRAS DEPENDENCIAS:

- Despacho de dirección: 29,05 m<sup>2</sup>.
- Despacho técnicos: 34,95 m<sup>2</sup>.
- Despacho administrativos: 91,02 m<sup>2</sup>.
- Sala de profesores: 45,00 m<sup>2</sup>.
- Sala de reprografía: 9,17 m<sup>2</sup>.
- Almacén 3: 9,22 m<sup>2</sup>.
- Aseos señoras: 6,81 m<sup>2</sup>.
- Aseos caballeros: 6,81 m<sup>2</sup>.
- Hall y pasillos.







## 8. Nuestros centros

### 8.2. FOCYL Centro de Formación León.

Dirección: C/ Campanillas, no 26 – Bajo. CP 24008, León.  
Dispone de 4 aulas en una única planta con una superficie de 367,70 m<sup>2</sup>.

**AULA 1**  
(informática) 62,99 m<sup>2</sup>.

- 16 Puestos Informáticos
- Escáneres
- Impresoras

**AULA 2**  
(teoría e informática) 64,19 m<sup>2</sup>.

- 16 Puestos Informáticos
- Escáneres
- Impresoras

**AULA 3**  
(teoría) 31,36 m<sup>2</sup>.

- Capacidad: 30 alumnos.

**AULA 4**  
(informática) 62,55 m<sup>2</sup>.

- 16 Puestos Informáticos
- Escáneres
- Impresoras





## 8. Nuestros centros

### OTRAS DEPENDENCIAS:

- Sala de Profesores – Biblioteca: 10,95 m2.
- Despacho Dirección: 11,37 m2.
- Recepción – Secretaría: 32,06 m2.
- Distribuidor: 47,44 m2.
- Salas de Archivo y Fotocopiadora: 12,68 m2.
- Almacén: 22,26 m2.
- Aseos señoras y caballeros: 9,85 m2.



## 8.3. Aula Móvil.

### VEHÍCULO 1:

- MARCA: IBECO.
- MODELO: IBECO 65 C-15.
- NÚMERO DE MATRÍCULA: 0685 DCP.
- ANTIGÜEDAD: septiembre 2004.
- CARACTERÍSTICAS: Dimensión de la caja-aula informática: 12,45 m2.
- SERVICIOS DE LOS QUE DISPONE: Aire Acondicionado. Iluminación Natural.



Esta aula dispone de una capacidad para 14 alumnos y se encuentra equipada con los últimos avances técnicos en este campo.

### Los medios informáticos que dispone son:

- 15 Puestos Informáticos
- 1 Pantalla de plasma de 30"
- Interconectados en Red para posibilitar el acceso a Internet.







## 8. Nuestros Centros

### 8.4. Red de Centros.

GRUPO FOCYL cuenta con una amplia Red de Centros colaboradores, repartidos por todo el territorio nacional.

Para formar parte de esta Red, los Centros han de cumplir los estándares fijados, siendo prácticamente imprescindible que cuenten con la correspondiente homologación para impartir cursos de formación así como que posean Certificación de Calidad.







## 8.5. Organigrama

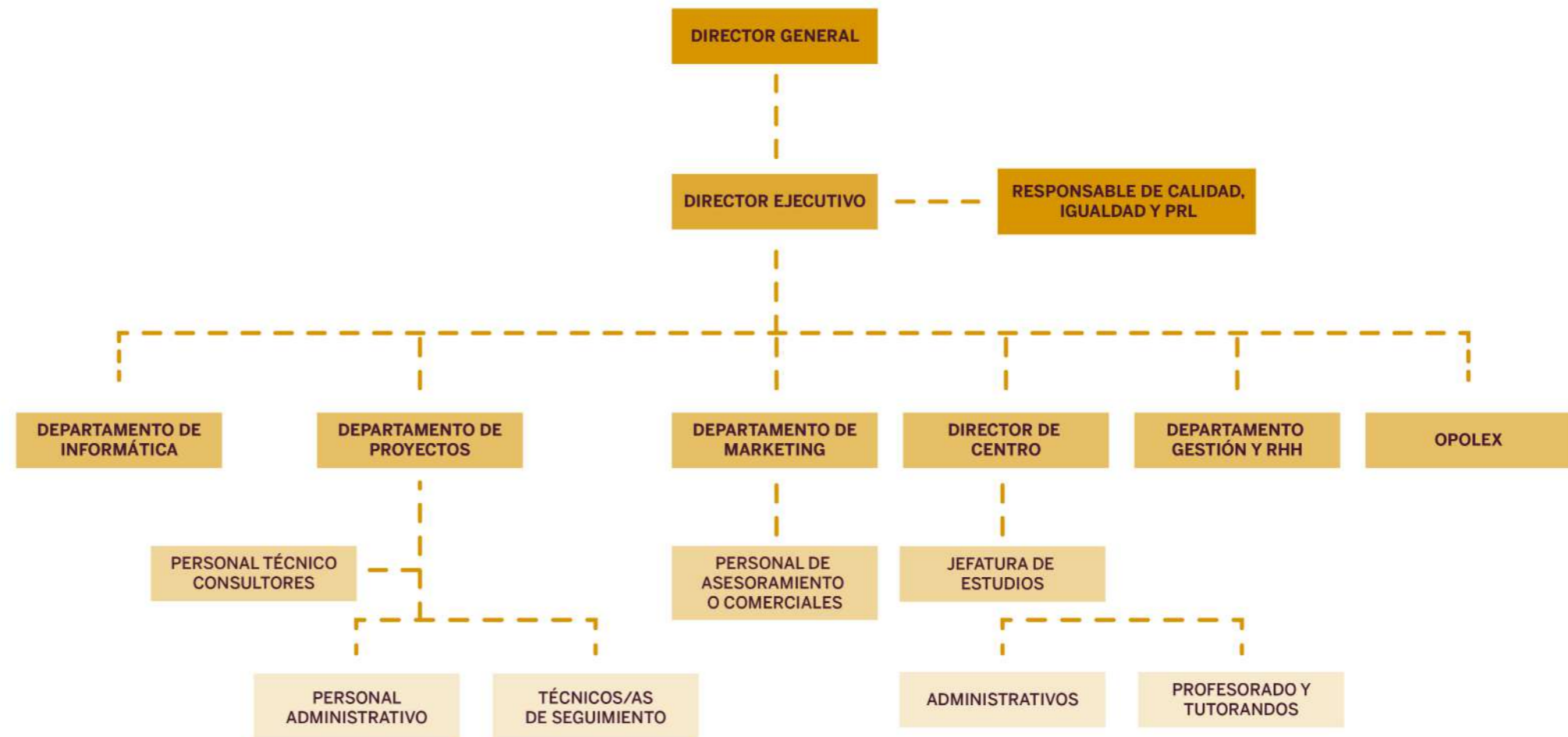
En GRUPO FOCYL contamos con un equipo humano formado por 129 profesionales cualificados y con una amplia experiencia en el sector de la formación y la consultoría, preocupado en todo momento de la calidad final de los servicios que elaboramos para nuestra clientela.

El 75% de la plantilla está formada por profesionales con alta cualificación que aportan valor añadido a nuestros proyectos de acuerdo con nuestros valores y objetivos. En cuanto al género y a la categoría, GRUPO FOCYL cuenta en su plantilla con 49 trabajadoras cualificadas, mientras que la cifra de hombres en dicha posición es de 48, representando las mujeres un 56% del total de la plantilla en términos absolutos.

Entre las tareas del puesto de trabajo desarrollado por el común de la plantilla, GRUPO FOCYL cuenta con profesionales docentes; personal técnico y auxiliar de formación y auxiliares de formación; gestores de plataformas y contenidos de elearning; profesionales expertos informáticos en seguridad y desarrollo, profesionales del marketing, diseño, maquetación y generación de contenidos; directores de centro y jefes de estudio; personal administrativo y financiero; entre otros puestos destacados.



### FORMACIÓN CASTILLA Y LEÓN. ORGANIGRAMA



# 9. Anexo





**IVAC-INSTITUTO DE CERTIFICACIÓN, S.L.**

Organización certificada

**FORMACIÓN CASTILLA Y LEÓN, S.L.  
(FOCYL)**

**N.º 1646-Ñ/2020**

Revisión: 1.0

dispone de un sistema de gestión empresarial conforme al estándar

**RECONOCIMIENTO DE EXCELENCIA EN IGUALDAD  
PLAN DE IGUALDAD**

Actividad certificada	Gestión, desarrollo e impartición de formación en modalidad presencial y on-line.		
Centro de trabajo	CL Las Mercedes Nº 7-9 Bajo 47006 – Valladolid CL Campanillas Nº 26 Bajo 24008 – León ESPAÑA		
Certificación actual	Emisión inicial	31/07/2020	
	Expiración	30/07/2023	

Firmado digitalmente por  
22684774N MIGUEL ANGEL VILA  
(R: B97596746)  
Ubicación: Paterna  
(IVAC-INSTITUTO DE  
CERTIFICACIÓN, S.L.)  
Fecha: 2020-08-06 09:31:50



El presente certificado es válido hasta la fecha indicada, salvo retirada o suspensión por parte de IVAC-INSTITUTO DE CERTIFICACIÓN, S.L.  
Su validez está sujeta a los seguimientos realizados con periodicidad anual.  
Cualquier aclaración sobre este documento y su vigencia se puede solicitar a IVAC-INSTITUTO DE CERTIFICACIÓN, S.L. (<https://ivac.es>)



**IVAC-INSTITUTO DE CERTIFICACIÓN, S.L.**

Organización certificada

**FORMACIÓN CASTILLA Y LEÓN, S.L.  
(FOCYL)**

**N.º 1646-5/2020**

Revisión: 1.0 Acuerdo de la Comisión: 51646/1C0/2020

dispone de un sistema de gestión de seguridad de la información conforme con la norma

**ISO 27001:2013**

Actividad certificada	Los sistemas de gestión de seguridad de la información que dan soporte a la plataforma de Teleformación y al sistema tecnológico de soporte y gestión documental del alumnado (AULAFOCYL), según la declaración de aplicabilidad en vigor a fecha de emisión del certificado.		
Centro de trabajo	CL Las Mercedes Nº 7-9 Bajo 47006 – Valladolid ESPAÑA		
Certificación actual	Emisión inicial	31/07/2020	
	Expiración	30/07/2023	

Firmado digitalmente por  
22684774N MIGUEL ANGEL VILA  
(R: B97596746)  
Ubicación: Paterna  
(IVAC-INSTITUTO DE  
CERTIFICACIÓN, S.L.)  
Fecha: 2020-08-06 13:13:04



El presente certificado es válido hasta la fecha indicada, salvo retirada o suspensión por parte de IVAC-INSTITUTO DE CERTIFICACIÓN, S.L.  
Su validez está sujeta a los seguimientos realizados con periodicidad anual.  
Cualquier aclaración sobre este documento y su vigencia se puede solicitar a IVAC-INSTITUTO DE CERTIFICACIÓN, S.L. (<https://ivac.es>)



# CERTIFICADO

Nº Q150603/01

**SISTEMAS Y PROCESOS DE GESTIÓN, CERTIFICACIÓN, S.L.** certifica que el Sistema de Gestión de la Calidad de

**FORMACIÓN CASTILLA Y LEÓN, S.L. (FOCYL)**

ha sido auditado y encontrado conforme con los requisitos de la norma:

**ISO 9001:2015**

El Sistema de Gestión de la Calidad se aplica a:

*Diseño, gestión, desarrollo e impartición de Formación Profesional para el Empleo, Orientación, Formación e Inserción Laboral, Formación subvencionada y Formación Privada, en las modalidades presencial, a distancia y teleformación, dirigida a trabajadores ocupados y/o desempleados, a la población infantil, juvenil y/o adultos, en las Familias Profesionales de: Administración y gestión; Agraria; Artes gráficas; Comercio y marketing; Edificación y obra civil; Electricidad y electrónica; Energía y agua; Fabricación mecánica; Hostelería y turismo; Industrias alimentarias; Informática y comunicaciones; Instalación y mantenimiento; Sanidad; Seguridad y medio ambiente; Servicios socioculturales y a la comunidad; Recursos Humanos; Habilidades personales e interpersonales, Idiomas, así como cualquier otra formación complementaria y/o transversal de las anteriores.*

*Diseño, gestión y desarrollo de contenidos e-learning multimedia. Asistencia técnica y consultoría en materia de formación.*

*Diseño, gestión, desarrollo e impartición de Formación presencial, a distancia y teleformación en el área de Oposiciones a las diferentes Administraciones Públicas.*

Desde sus instalaciones en:  
C/ Campanillas 26, Bajos, 24008 LEÓN  
C/ Mercedes 7-9, Bajos, 47006 VALLADOLID  
(ESPAÑA)

SISTEMAS Y PROCESOS DE GESTIÓN, CERTIFICACIÓN, S.L.  
*[Firma]*  
El Director Técnico



Ha superado la auditoría que estimula resultados

**ISO 9001 CALIDAD**



C/ Pelai 12, Pral. M.  
08001 Barcelona  
(ESPAÑA)

Fecha de Emisión último ciclo:  
26 de septiembre de 2019

Fecha de caducidad\*:  
10 de julio de 2022

\*Este certificado se mantendrá vigente hasta la fecha de caducidad, siempre y cuando se realicen las auditorías de seguimiento anuales en las fechas siguientes:

Julio de 2021. Pendiente realizar



Nº. 23 / C – SC033

Fecha de emisión actual: 29 de septiembre de 2020  
Fecha de caducidad del último ciclo: 10 de julio de 2019  
Fecha de la auditoría de renovación: 18 de septiembre de 2019

Fecha de certificación por otra Entidad: 10 de julio de 2003  
Certificado con SPG desde: 25 de junio de 2015







**FOCYL**  
FORMACIÓN Y CONSULTORÍA

C/Las Mercedes, 7-9, Bajos  
47006 Valladolid  
Telf. 983 22 84 99 - 902 367 678

C/ Campanillas, 26, Bajo.  
24008 León  
Telf. 987 22 32 58  
Fax: 987 23 12 57

[www.focyl.com](http://www.focyl.com)